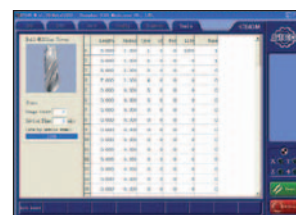


Utilisation/using: Éducation, petites et moyennes séries, laboratoires...  
 Système de commande/controller: SIEG  
 Moteur de broche/spindle motor: Brushless, 500W  
 Moteurs d'axes/axis motors: Pas-à-pas



Contrôleur SIEG



Ordinateur non inclus

### Fiche technique / technical features:

Diamètre de passage sur le banc/swing over bed:	190mm
Distance maxi entre-pointes/max distance between centers:	380mm
Largeur du banc/width of bed:	100mm
Puissance du moteur principal/spindle motor power:	500W
Vitesse de rotation/spindle speed:	100-3000 trs/min
Alimentation/voltage:	230V
Fréquence/frequency:	50Hz
Course du fourreau de contre-pointe/travel of tailstock:	50mm
Vitesse des mouvements rapides/rapid moving:	2000mm/min
Vitesse des avances travail/speed of feeding:	500mm/min
Course maxi sur axe Z/Z axis travel:	250mm
Course maxi sur axe X/X axis travel:	150mm
Répétitivité de la précision en positionnement/ repetition oriented precision:	0.01mm
Précision en positionnement/oriented precision:	0.01mm
Dimensions de la caisse/packing size (LxWxH):	1200x960x770mm
Poids net-brut/net weight-brut weight:	180/220Kgs

### Équipement standard / standard equipment:

Tourelle automatique à 4 positions/  
4 positions auto tool post  
Entièrement Cartérisé: conforme aux normes  
éducation/fully covered: conformed with  
education normalizes  
Graissage centralisé des glissières/bedways  
centralized lubrication  
Banc trempé par induction (55 HRC)/  
heat treated bed  
Interface Ethernet: machine pilotable par PC fixe  
ou portable/Ethernet interface: machine can be  
driven by desk PC or notebook  
Vis à billes sur axes X et Z/ball screws on X and  
Z axis