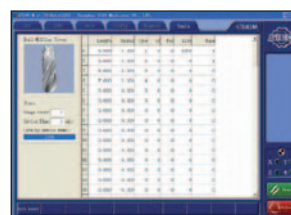


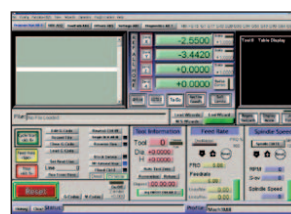
**Utilisation/using:** Éducation, petites et moyennes séries, laboratoires...  
**Système de commande/controller:** SIEG ou MACH 3  
**Moteur de broche/spindle motor:** Brushless, 1000W  
**Moteurs d'axes/axis motors:** Servo moteurs ou pas-à-pas



Ordinateur non inclus



Contrôleur SIEG



Contrôleur MACH 3

### Fiche technique / technical features:

Diamètre de passage sur le banc/swing over bed:	250mm
Distance maxi entre-pointes/max distance between centers:	550mm
Largeur du banc/width of bed:	135mm
Cone de broche/taper of spindle:	CM3
Cone de contre-pointe/taper of tailstock:	CM2
Puissance du moteur principal/spindle motor power:	1000W
Vitesse de rotation/spindle speed:	100-3000 trs/min
Alimentation/voltage:	230V
Fréquence/frequency:	50Hz
Course du fourreau de contre-pointe/travel of tailstock:	50mm
Vitesse des mouvements rapides (X)/rapid moving (X):	1000mm/min
Vitesse des mouvements rapides (Z)/rapid moving (Z):	2000mm/min
Vitesse des avances travail (X)/speed of feeding (X):	250mm/min
Vitesse des avances travail (Z)/speed of feeding (Z):	500mm/min
Couple maxi moteur axe X/max torque on X axis motor:	4Nm
Couple maxi moteur axe Z/max torque on Z axis motor:	4Nm
Course maxi sur axe Z/Z axis travel:	300mm
Course maxi sur axe X/X axis travel:	160mm
Nombre de positions du changeur d'outils/ number of toolpost positions:	4
Répétitivité de la précision en positionnement/ repetition oriented precision:	0.01mm
Précision en positionnement/oriented precision:	0.01mm
Dimensions de la caisse/packing size (LxWxH):	1540x920x1630mm
Poids net-brut/net weight-brut weight:	300/395Kgs

### Équipement standard / standard equipment:

Tourelle automatique à 4 positions/  
 4 positions auto tool post  
 Entièrement Cartérisé: conforme aux normes  
 éducation/fully covered: conformed with  
 education normalizes  
 Graissage centralisé des glissières/bedways  
 centralized lubrication  
 Banc trempé par induction (55 HRC)/  
 heat treated bed  
 Interface Ethernet (contrôleur SIEG): machine  
 pilotable par PC fixe ou portable/Ethernet  
 interface (SIEG controller): machine can be driven  
 by desk PC or notebook  
 Vis à billes sur axes X et Z/ball screws on X and  
 Z axis