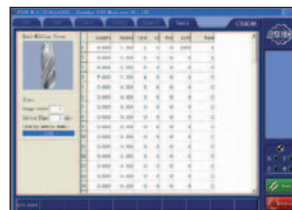
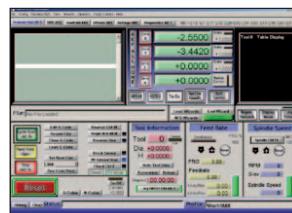


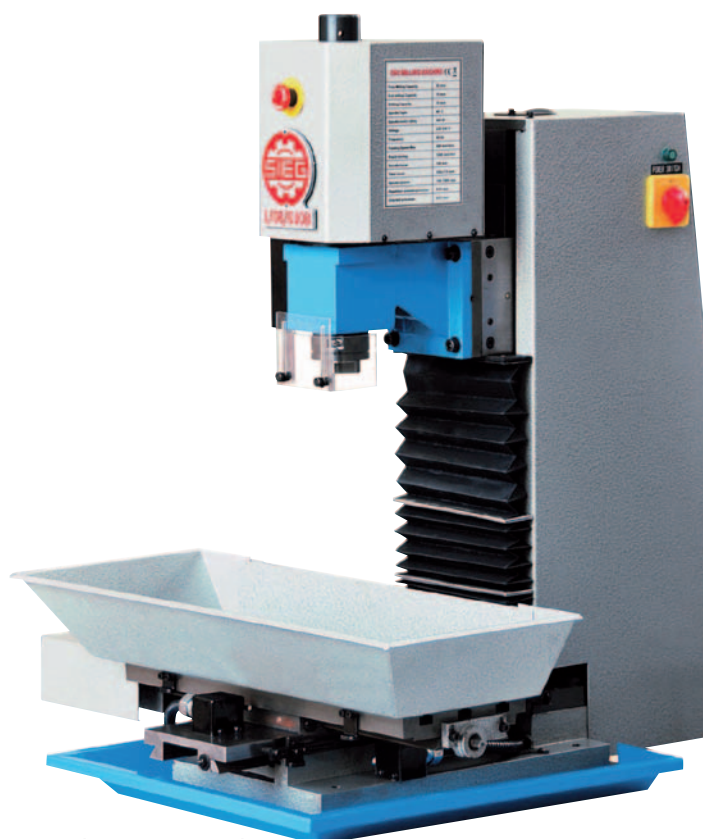
Utilisation/using: Éducation, petites et moyennes séries, laboratoires, gravages...
 Système de commande/controller: SIEG ou MACH 3
 Moteur de broche/spindle motor: Brushless, 500W
 Moteurs d'axes/axis motors: Servo moteurs ou pas-à-pas



Contrôleur SIEG



Contrôleur MACH 3



Ordinateur non inclus



Équipement standard / standard equipment:

Broche haute vitesse (7000 trs/min)/high speed spindle (7000 RPM)
 Interface Ethernet (contrôleur SIEG): machine pilotable par PC fixe ou portable/Ethernet interface (SIEG controller): machine can be driven by desk PC or notebook
 Vis à billes sur axes X, Y et Z/ball screws on X, Y and Z axis
 Carte de commande pour 4^{ème} axe installée/ PC board for 4th axis driving standard supplied
 Livrée avec support (système SIEG) et bac de récupération de copeaux/delivered with stand (SIEG system) and chip tray

Fiche technique / technical features:

Capacité maxi en perçage/max drilling capacity:	10mm
Dimensions de la table/table effective size:	400x145mm
Largeur des rainures de la table/T-slot size:	8mm
Nombre de rainures de table/number of slots on table:	3
Cône de broche/taper of spindle:	CM2
Course maxi sur axe X/X axis travel:	260mm
Course maxi sur axe Y/Y axis travel:	110mm
Course maxi sur axe Z/Z axis travel:	180mm
Couple maxi moteur axe X/max torque on X axis motor:	1.35Nm
Couple maxi moteur axe Y/max torque on Y axis motor:	1.35Nm
Couple maxi moteur axe Z/max torque on Z axis motor:	2.2Nm
Puissance du moteur principal/spindle motor power:	500W
Vitesse de rotation/spindle speed:	100-7000 trs/min
Alimentation/voltage:	230V
Fréquence/frequency:	50Hz
Répétitivité de la précision en positionnement/ repetition oriented precision:	0.01mm
Précision en positionnement/oriented precision:	0.01mm
Dimensions de la caisse/packing size (LxWxH):	750x760x780mm
Poids net-brut/net weight-brut weight:	100/125Kgs