



Ordinateur non inclus

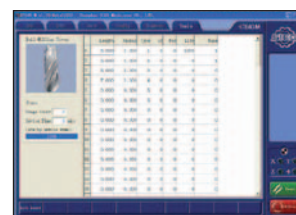
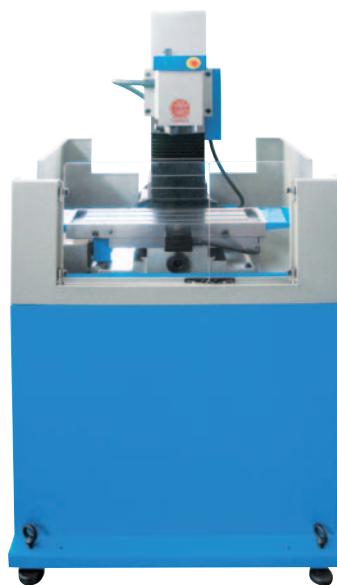
Utilisation/using:

Système de commande/controller: SIEG

Moteur de broche/spindle motor: Brushless, 500W

Moteurs d'axes/axis motors: Servo moteurs

Éducation, petites et moyennes séries, laboratoires...



Contrôleur SIEG

Fiche technique / technical features:

Capacité maxi en perçage/max drilling capacity:	13mm
Dimensions de la table/table effective size:	500x130mm
Largeur des rainures de la table/T-slot size:	8mm
Nombre de rainures de table/number of slots on table:	3
Cône de broche/taper of spindle:	7:24
Course maxi sur axe X/X axis travel:	300mm
Course maxi sur axe Y/Y axis travel:	120mm
Course maxi sur axe Z/Z axis travel:	180mm
Puissance maxi servo moteur axe X / max power on X axis servo motor:	200W
Puissance maxi servo moteurs axes YZ / max power on YZ axis servo motor:	400W
Vitesse des mouvements rapides/rapid moving:	2000mm/min
Vitesse des avances travail/speed of feeding:	500mm/min
Puissance du moteur principal/spindle motor power:	500W
Vitesse de rotation/spindle speed:	100-5000 trs/min
Alimentation/voltage:	230V
Fréquence/frequency:	50Hz
Répétitivité de la précision en positionnement / repetition oriented precision:	0.01 mm
Précision en positionnement/oriented precision:	0.01 mm
Dimensions de la caisse/packing size (LxWxH):	900x940x1713mm
Dimensions de la machine/machine dimensions:	260x800x1570mm
Poids net-brut/net weight-brut weight:	160/205Kgs

Équipement standard / standard equipment:

Broche haute vitesse (5000 trs/min)/high speed spindle (5000 RPM)

Interface Ethernet: machine pilotable par PC fixe ou portable/Ethernet interface: machine can be driven by desk PC or notebook

Vis à billes sur axes X, Y et Z/ball screws on X, Y and Z axis

Carte de commande pour 4^{ème} axe installée/ PC board for 4th axis driving standard supplied

Livrée avec support et bac de récupération de copeaux/delivered with stand and chip tray

