

Utilisation/using:

Système de commande/controller: SIEG ou MACH 3

Moteur de broche/spindle motor: Brushless, 1000W

Moteurs d'axes/axis motors:

Éducation, petites et moyennes séries, laboratoires, prototypes, moules...

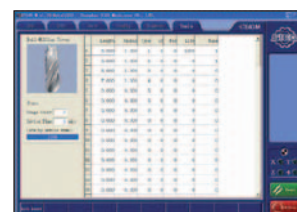
SIEG ou MACH 3

Brushless, 1000W

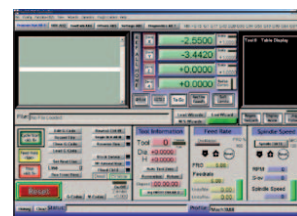
Servo moteurs ou pas à pas



Ordinateur non inclus



Contrôleur SIEG



Contrôleur MACH 3

Fiche technique / technical features:

Capacité maxi en perçage/max drilling capacity:	25mm
Dimensions de la table/table effective size:	450x160mm
Largeur des rainures de la table/T-slot size:	12mm
Nombre de rainures de table/number of slots on table:	3
Cône de broche/taper of spindle:	CM3
Course maxi sur axe X/X axis travel:	300mm
Course maxi sur axe Y/Y axis travel:	120mm
Course maxi sur axe Z/Z axis travel:	260mm
Couple maxi moteur axe X/max torque on X axis motor:	4Nm
Couple maxi moteur axe Y/max torque on Y axis motor:	4Nm
Couple maxi moteur axe Z/max torque on Z axis motor:	6Nm
Vitesse des mouvements rapides/rapid moving:	2000mm/min
Vitesse des avances travail/speed of feeding:	500mm/min
Puissance du moteur principal/spindle motor power:	1000W
Vitesse de rotation/spindle speed:	100-5000 trs/min
Alimentation/voltage:	230V
Fréquence/frequency:	50Hz
Répétitivité de la précision en positionnement/ repetition oriented precision:	0.01mm
Précision en positionnement/oriented precision:	0.01mm
Dimensions de la caisse/packing size (LxWxH):	1030x1000x1130mm
Dimensions de la machine/machine dimensions:	780x800x1750mm
Poids net-brut/net weight-brut weight:	300/350Kgs

**Équipement standard /
standard equipment:**

Broche haute vitesse (5000 trs/min)/high speed spindle (5000 RPM)

Interface Ethernet (contrôleur SIEG): machine pilotable par PC fixe ou portable/Ethernet interface (SIEG controller): machine can be driven by desk PC or notebook

Vis à billes sur axes X, Y et Z/ball screws on X, Y and Z axis

Carte de commande pour 4^{ème} axe installée/PC board for 4th axis driving standard supplied

Livrée avec support (contrôleur SIEG) et bac de récupération de copeaux/delivered with stand (SIEG controller) and chip tray

Graissage centralisé des glissières/bedways centralized lubrication

Glissières entièrement protégées par protecteurs inox/bedways fully protected by stainless steel protectors